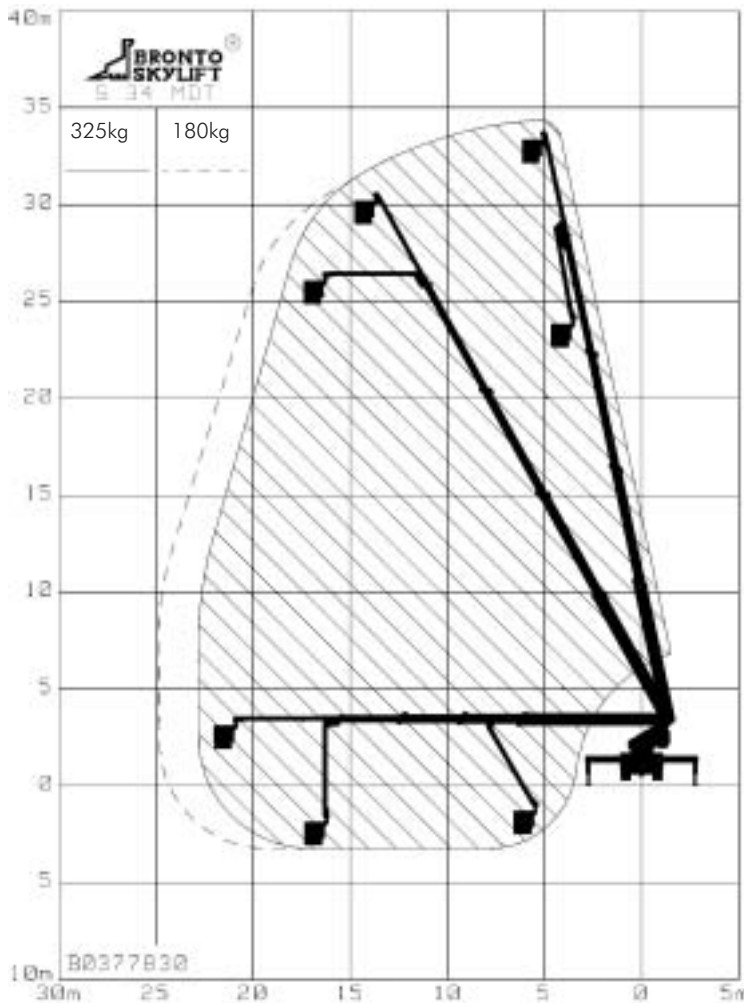




**JANNENISKA**

**S 34 MDT**





## Ominaisuudet

### Työkori

Työkoriin kääntövyyssektori ~165 astetta. Maksimikori-kuorma 325 kg.

Työkoriin saatavissa sähkö (230V/400V), vesi ja ilma (200 bar). Työkoriin käytettävä sähkö voidaan tuottaa auton omalla 6,5 kW:n generaattorilla.

Korissa työvalo ja radio. Ohjauskeskus vapaasti siirrettävissä.

### Kuljettaja



Kuljettaja käyttää laitetta työkoriin ja toimii asiakkaan apuna asennustöissä. Tarvittaessa laitetta voidaan käyttää myös alaohjauskeskuksesta, jolloin työkoriin on sisäpuhelin-yhteys kuljettajaan.

### Toispuoleinen tuentamahdollisuus

Mahdollistaa laitteen tuennan siten, että vain työskentelysektorilla olevat tukijalat ovat levitettynä.

### Sähkökäyttö

Laitetta on mahdollista käyttää myös sähköllä, jolloin melua ja pakokaasuja ei pääse syntymään. Laitetta voidaan käyttää turvallisesti myös sisätiloissa.

### Silent pack

Nostimen erillinen käyttömootori, joka on erittäin hiljainen, vähäpäästöinen ja toimintavarma.

## Tekninen erittely

Työskentelykorkeus	34,0 m
Lavapohjan korkeus	32,0 m
Suurin sivu-ulottuma	22 m / 24,7 m
Korikuorma	325 kg / 180 kg
Kääntökehän pyörytys	Jatkuva
Kuljetuskorkeus	3,65 m
Kuljetuspituus	9,5 m

Kuljetusleveys	2,5 m
Tuentaleveys/-pituus	
-Normaali	5,7 m / 5,7 m
-Toispuolinen	4,25 m / 5,7 m
Työkoriin mitat	1,8(L) x 1,0(S) x 1,1(K)m
Kokonaispaino	18000 kg
Max. pistekuorma	~12500 kg (125 kN)